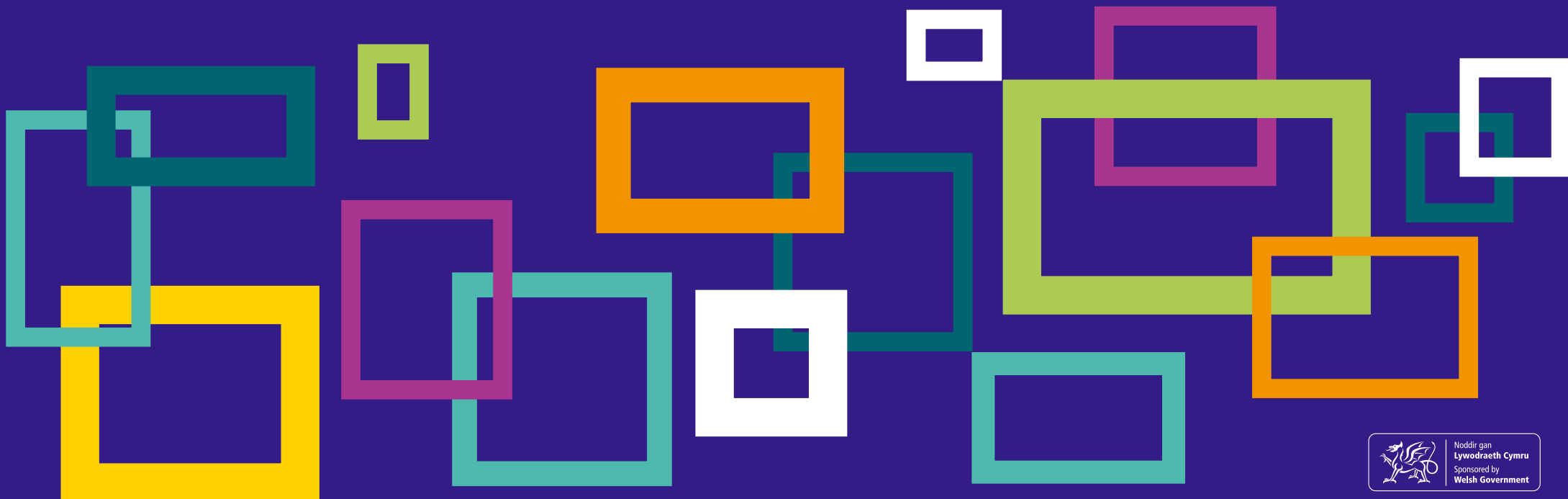


Cymwysterau ar draws ffiniau

CYMHARU CYMWYSTERAU CYMHWYSEDD LEDLED Y DU

WEDI DIWEDDARU TACHWEDD 2016



Cyngor Gofal Cymru
South Gate House
Wood Street
Caerdydd CF10 1EW

© (2016) Cyngor Gofal
Cymru

ISBN: 978-1-911463-25-2

Cedwir pob hawl. Ni cheir atgynhychu unrhyw ran o'r cyhoeddiad hwn na'i gadw mewn cyfundrefn adferadwy na'i drosglwyddo mewn unrhyw ddull na thrwy unrhyw gyfrwng heb ganiatâd ysgrifenedig Cyngor Gofal Cymru ymlaen llaw. Dylai ymholiadau am atgynhychu y tu hwnt i'r hyn a ganiateir yn benodol gan y gyfraith gael eu hanfon at Brif Weithredwr Cyngor Gofal Cymru yn y cyfeiriad a roddir uchod.

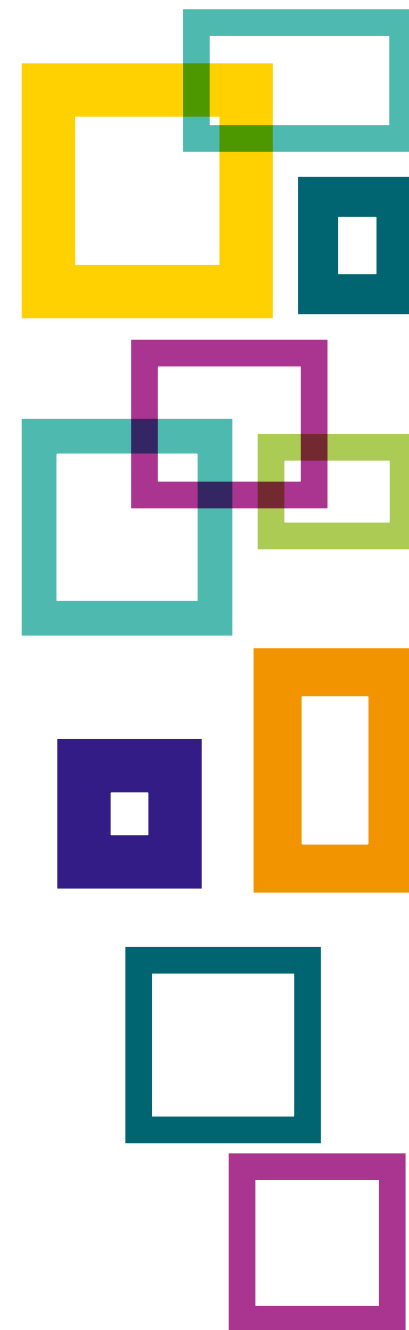
Cynlluniwyd gan Elevator

Cynnwys

Adran 1: Cyflwyniad.....	3
Section 2: Gweithwyr sy'n symud i Gymru.....	6
O Loegr	
Gwasanaethau Oedolion	6
Gwasanaethau Plant a Phobl Ifanc	9
Blynyddoedd Cynnar a Gofal Plant	10
O Alban	
Gwasanaethau Oedolion	12
Gwasanaethau Plant a Phobl Ifanc	13
Blynyddoedd Cynnar a Gofal Plant	14
O Gogledd Iwerddon	
Gwasanaethau Oedolion.....	17

Fformatau eraill

Mae copïau o'r ddogfen hon ar gael mewn print bras neu fformatau eraill.



Adran 1: Cyflwyniad

Diben y canllaw hwn

Mae Cymwysterau ar draws Ffiniau yn darparu canllawiau ar y cymwysterau gofal cymdeithasol, blynyddoedd cynnar a gofal plant a enillir yng ngwledydd eraill y DU ac a dderbynnir i ymarfer yng Nghymru.

Dylid darllen y ddogfen hon law yn llaw â naill ai y [Fframwaith Cymwysterau ar gyfer y Sector Gofal Cymdeithasol yng Nghymru](#) neu [Rhestr o'r Cymwysterau Gofynnol i weithio yn y Sector Blynyddoedd Cynnar a Gofal Plant yng Nghymru](#).

Bydd angen i weithwyr sydd wedi ennill eu cymhwyster yng Nghymru ond sydd am weithio yn un o wledydd eraill y DU, gysylltu â'r Cyngor Sector Sgiliau perthnasol am gyngor i weld a fydd yn cael ei dderbyn.

Lloegr:

[Sgiliau Gofal \(Gofal Cymdeithasol Oedolion\)](#)
[Adran Addysg \(Gofal Cymdeithasol Plant, y Blynyddoedd Cynnar a Gofal Plant\)](#)

Yr Alban:

[Cyngor Gwasanaethau Cymdeithasol yr Alban](#)

Gogledd Iwerddon:

[Cyngor Gofal Cymdeithasol Gogledd Iwerddon](#)

Mae Cymwysterau yn newid

Mae'r maes cymwysterau yn newid ar ledled y DU. Sefydlwyd Cymwysterau Cymru yn 2015 i weithredu fel rheoleiddiwr annibynnol dros raglenni nad ydynt yn radd, sy'n cynnwys cymwysterau galwedigaethol fel y rhai a welir yn y canllaw hwn. Mae hyn, a'r pwerau newydd a roddir i Gyngor Gofal Cymru i reoleiddio hyfforddiant gofal cymdeithasol pan fydd yn cael ei sefydlu yn Gofal Cymdeithasol Cymru ym mis Ebrill 2017, yn golygu ein bod mewn sefyllfa i wella ansawdd darpariaeth cymwysterau ar gyfer y sector cymdeithasol, y blynyddoedd cynnar a gofal plant a sicrhau ei fod yn addas i'r diben o ran anghenion y gweithlu sy'n newid drwy'r amser.

Mae Cymwysterau Cymru wedi cynnal adolygiad o gymwysterau iechyd a gofal cymdeithasol, y blynyddoedd cynnar a gofal plant; o ganlyniad i hyn, bydd cymwysterau newydd yn cael eu comisiynu i'w darparu yng Nghymru. Er y bydd y gwaith datblygu yn cychwyn ar unwaith, ni fydd y cymwysterau yn cael eu gweithredu tan 2019, a fydd yn rhoi digon o amser i ddarparwyr addysg baratoi i'w cyflwyno.

Mae'r fframweithiau sy'n cynnal y cymwysterau wedi newid hefyd. Mae'r Fframwaith Credydau a Chymwysterau (FfCCh) wedi'i ddiddymu yn Lloegr a Gogledd Iwerddon ac mae Fframwaith

Cymwysterau Rheoleiddiedig (RQF) bellach wedi cymryd ei le. Yng Nghymru, bydd cymwysterau galwedigaethol yn parhau i berthyn i Fframwaith Credydau a Chymwysterau Cymru. Ni fydd hyn yn gwneud unrhyw wahaniaeth i ddysgwyr yng Nghymru gan y byddant yn dilyn union yr un cymwysterau ag y maen nhw wedi bod yn eu gwneud ers 2011. Fodd bynnag, bydd angen galw'r diplomâu y cyfeiriwyd atynt fel cymwysterau'r Fframwaith Credydau a Chymwysterau yn ôl eu teitlau cywir e.e. Diploma Lefel 3 mewn Iechyd a Gofal Cymdeithasol (Oedolion).

Yn y cyfamser, mae Lloegr a Gogledd Iwerddon yn ailddatblygu eu cymwysterau diploma ar gyfer yr RQF, bydd yr Alban yn parhau gyda Cymwysterau Galwedigaethol yr Alban (SVQs).

Wrth i'r gwahaniaethau rhwng y cymwysterau sy'n cael eu cynnig ar draws gwledydd y DU ehangu o ganlyniad i'r holl newidiadau hyn, bydd yn bwysig sicrhau nad oes unrhyw rwystrau diangen yn atal gweithwyr rhag symud ar draws ffiniau'r DU. Felly bydd y Cyngor Gofal yn parhau i weithio gyda phartneriaid y DU er mwyn sicrhau bod cynnwys y cymwysterau yn cyd-fynd mor agos â phosibl; bydd y ddogfen hon yn cael ei diweddarau'n rheolaidd er mwyn adlewyrchu unrhyw newidiadau.

Adran 1: Cyflwyniad (parhaodd)

Pam mae angen cymwysterau?

Mae cymwysterau yn ffordd i weithwyr ddangos eu dealltwriaeth, gwybodaeth a sgiliau i gyflawni eu swydd. Yng Nghymru, mae'r cymwysterau a restrir un ai yn ofynnol neu'n gymwysterau a argymhellir ar gyfer swyddi a lleoliadau penodol. Cymwysterau 'Gofynnol' yw'r rhai sydd eu hangen ar weithiwr unigol er mwyn cofrestru gyda

Chyngor Gofal Cymru er mwyn ymarfer neu'r rhai sy'n ymddangos yn Safonau Gofynnol Cenedlaethol (NMS) Llywodraeth Cymru ac a ddefnyddir gan Arolygiaeth Gofal a Gwasanaethau Cymdeithasol Cymru (AGGCC) i reoleiddio gwasanaethau. Yn ogystal, mae Llywodraeth Cymru wedi gosod gofynion ychwanegol ar gyfer gwasanaethau Dechrau'n Deg a'r Cyfnod Sylfaen.

Cymwysterau gofynnol		Cymwysterau a argymhellir
Cymwysterau sy'n ofynnol i ymarfer	Cymwysterau sy'n ofynnol yn ôl y Safonau Gofynnol Cenedlaethol	Gofynion ar gyfer Dechrau'n Deg a'r Cyfnod Sylfaen
<p>Cymwysterau angenrheidiol i gofrestru fel gweithiwr proffesiynol gyda Chyngor Gofal Cymru. Mae'n rhaid i weithiwr gael y cymhwyster a nodwyd i weithio yn y swydd benodol.</p> <p>www.cgymru.org.uk</p>	<p>Cymwysterau gofynnol er mwyn i wasanaeth fodloni'r Safonau Gofynnol Cenedlaethol perthnasol, a ddefnyddir gan Arolygiaeth Gofal a Gwasanaethau Cymdeithasol Cymru (AGGCC) i reoleiddio gwasanaethau.</p> <p>www.aggcc.org.uk</p>	<p>Cymwysterau yn ofynnol er mwyn sicrhau bod gwasanaeth yn bodloni'r safonau perthnasol a osodir gan Lywodraeth Cymru.</p> <p>Bydd angen i'r gweithwyr hynny sydd wedi cwblhau'r cymhwyster Addysgwr y Blynyddoedd Cynnar yn Lloegr gysylltu â Sefydliad Dyfarnu am ragor o gyngor a gwybodaeth am gymwysterau cyfwerth.</p> <p>Canllawiau Strategol Dechrau'n Deg</p> <p>Cyfnod Sylfaen</p>

Adran 1: Cyflwyniad (parhaodd)

Cyferwerthedd Cymwysterau ar gyfer Cymwysterau sy'n ofynnol ar gyfer cofrestru gyda'r Cyngor Gofal

Pan fo gweithiwr am gael swydd gofrestredig, h.y.

- Rheolwr Cartref Gofal Oedolion
- Rheolwr Gofal Cartref
- Rheolwr Gofal Preswyl Plant
- Gweithiwr Gofal Preswyl Plant

Ond nid yw eu cymhwyster wedi'i restru yn y Fframwaith Cymwysterau ar gyfer y Sector Gofal Cymdeithasol yng Nghymru, gallant wneud cais i Gyngor Gofal Cymru am asesiad o'r hyn sy'n gyferwerth os ydynt yn gallu bodloni'r meini prawf canlynol:

- Mae'n rhaid i'r cymhwyster fod yn seiliedig ar gymhwysedd galwedigaethol, h.y. Safonau Galwedigaethol Cenedlaethol sy'n berthnasol i'r swydd y mae'r unigolyn am gofrestru ar ei chyfer, a chael ei asesu yn y gweithle;
- Mae'n rhaid bod mewn swydd berthnasol wrth wneud y cymhwyster;
- Mae'n rhaid i'r unigolyn fod wedi gweithio mewn lleoliad a swydd gofal cymdeithasol perthnasol wrth wneud y cymhwyster.

Adran 2: Gweithwyr sy'n symud i Gymru

Tabl 1: Gweithwyr sy'n symud o Loegr i Gymru

Cymwysterau Lloegr	Cymwysterau Cymru	Dysgu ychwanegol angenrheidiol i weithio yng Nghymru
Gwasanaethau Oedolion		
Diploma Lefel 2 mewn Iechyd a Gofal Cymdeithasol (Oedolion) Lloegr	Diploma Lefel 2 mewn Iechyd a Gofal Cymdeithasol (Oedolion) Cymru a Gogledd Iwerddon Yn ofynnol yn ôl Safonau Gofynnol Cenedlaethol ar gyfer: <ul style="list-style-type: none"> Gwasanaethau Cartref i Oedolion a Phlant¹ Cartefi Gofal i Oedolion² 	Argymhellir bod unigolion yn cyflawni'r uned FfCCh ychwanegol a nodir isod (os nad ydynt wedi ei wneud eisoes fel rhan o'u Diploma): <ul style="list-style-type: none"> <u>SS MU 2.1 Ymwybyddiaeth ragarweiniol o golled synhwyrdd.</u>
Diploma Lefel 3 mewn Iechyd a Gofal Cymdeithasol (Oedolion) Lloegr	Diploma Lefel 3 mewn Iechyd a Gofal Cymdeithasol (Oedolion) Cymru a Gogledd Iwerddon	Argymhellir bod unigolion yn cyflawni'r uned FfCCh ychwanegol a nodir isod (os nad ydynt wedi ei wneud eisoes fel rhan o'u Diploma): <ul style="list-style-type: none"> <u>SS MU 3.1 Deall colled synhwyrdd.</u>

¹ Safonau Gofynnol Cenedlaethol ar gyfer Asiantaethau Gofal Cartref yng Nghymru 2004

² Safonau Gofynnol Cenedlaethol ar gyfer Cartrefi Gofal i Bobl Hŷn 2004; Safonau Gofynnol Cenedlaethol ar gyfer Cartrefi Gofal i Oedolion Iau 2002

Adran 2: Gweithwyr sy'n symud i Gymru (parhaodd)

Tabl 1: Gweithwyr sy'n symud o Loegr i Gymru

Y cymhwyster yn Lloegr	Y cymhwyster yng Nghymru	Addysg ychwanegol angenrheidiol er mwyn gweithio yng Nghymru
Gwasanaethau Oedolion		
<p>Diploma Lefel 5 mewn Arweinyddiaeth ar gyfer Gwasanaethau Iechyd a Gofal Cymdeithasol a Phlant a Phobl Ifanc (Rheolaeth Oedolion) Lloegr</p> <p>neu</p> <p>Prentisiaeth Uwch mewn Arweinyddiaeth a Rheolaeth Gofal (Gofal Cymdeithasol Oedolion) sydd wedi rhestru ar y Fframwaith Prentisiaeth Sgiliau Gofal</p>	<p>Diploma Lefel 5 mewn Arweinyddiaeth ar gyfer Gwasanaethau Iechyd a Gofal Cymdeithasol (Rheolaeth Oedolion) Cymru a Gogledd Iwerddon</p> <p>Yn ofynnol i ymarfer ar gyfer:</p> <ul style="list-style-type: none"> Rheolwr Gofal Cymdeithasol (Oedolion) mewn Gwasanaethau Cartref ar gyfer Oedolion a Phlant 	<p>Mae angen i bob gweithiwr sydd wedi ennill y cymhwyster hwn gwblhau 10 o gredydau ychwanegol (gan fod maint y cymhwyster yn llai yn Lloegr).</p> <p>Yn ogystal, bydd angen i weithwyr sydd wedi dewis un o'r ddwy uned ganlynol:</p> <ul style="list-style-type: none"> Deall sut i reoli tîm Deall arfer goruchwyllo proffesiynol <p>gyflawni 3 o gredydau ychwanegol am bob uned a astudir (o'r rhai uchod) o'r gronfa o unedau dewisol, gan nad yw'r unedau hyn yn rhan o'r cymhwyster a ddatblygwyd i'w ddefnyddio yng Nghymru.</p> <p>Mae hyn yn golygu bod angen i bobl sydd wedi ennill y cymhwyster hwn gyflawni 10, 13 neu 16 o gredydau ychwanegol.</p>
<p>Prentisiaeth Uwch mewn Gofal, Arweinyddiaeth a Rheolaeth (Gofal Cymdeithasol Oedolion) a restrir ar Fframwaith Prentisiaethau Sgiliau Gofal</p>	<p>Diploma Lefel 5 mewn Arweinyddiaeth ar gyfer Gwasanaethau Iechyd a Gofal Cymdeithasol (Rheolaeth Oedolion) Cymru a Gogledd Iwerddon</p>	<p>Bydd gweithwyr sydd wedi dilyn un o'r unedau canlynol:</p> <ul style="list-style-type: none"> Deall sut i reoli tîm Deall ymarfer goruchwyllo proffesiynol <p>Angen cwblhau 3 credyd ychwanegol fesul uned a ddilyniir (o'r rhai uchod) o'r gronfa o unedau dewisol, gan nad yw'r unedau hyn yn ffurfio rhan o'r cymwysterau a ddatblygwyd i'w defnyddio yng Nghymru.</p>

Adran 2: Gweithwyr sy'n symud i Gymru (parhaodd)

Tabl 1: Gweithwyr sy'n symud o Loegr i Gymru

Y cymhwyster yn Lloegr	Y cymhwyster yn Nghymru	Addysg ychwanegol angenrheidiol er mwyn gweithio yng Nghymru
Gwasanaethau Oedolion		
<p>Diploma Lefel 5 mewn Arweinyddiaeth ar gyfer Gwasanaethau Iechyd a Gofal Cymdeithasol a Phlant a Phobl Ifanc (Rheolaeth Breswyl Oedolion) Lloegr</p> <p>neu</p> <p>Prentisiaeth Uwch mewn Arweinyddiaeth a Rheolaeth Gofal (Gofal Cymdeithasol Oedolion) sydd wedi rhestru ar y Fframwaith Prentisiaeth Sgiliau Gofal</p>	<p>Diploma Lefel 5 mewn Arweinyddiaeth ar gyfer Gwasanaethau Iechyd a Gofal Cymdeithasol (Rheolaeth Breswyl Oedolion) Cymru a Gogledd Iwerddon</p> <p>Yn ofynnol i ymarfer ar gyfer:</p> <ul style="list-style-type: none"> Rheolwr Gofal Cymdeithasol mewn Cartrefi Gofal i Oedolion 	<p>Mae angen i bob gweithiwr sydd wedi ennill y cymhwyster hwn gwblhau 10 o gredydau ychwanegol (gan fod maint y cymhwyster yn llai yn Lloegr).</p> <p>Yn ogystal, bydd angen i weithwyr sydd wedi dewis un o'r ddwy uned ganlynol:</p> <ul style="list-style-type: none"> Deall sut i reoli tîm Deall arfer goruchwylio proffesiynol <p>gyflawni 3 o gredydau ychwanegol am bob uned a astudir (o'r rhai uchod) o'r gronfa o unedau dewisol, gan nad yw'r unedau hyn yn rhan o'r cymhwyster a ddatblygwyd i'w ddefnyddio yng Nghymru.</p> <p>Mae hyn yn golygu bod angen i bobl sydd wedi ennill y cymhwyster hwn gyflawni 10, 13 neu 16 o gredydau ychwanegol.</p>
<p>Diploma Lefel 5 mewn Arweinyddiaeth a Rheolaeth ar gyfer Gofal Oedolion</p>		<p>Mae angen i bob gweithiwr sydd â'r cymhwyster hwn gwblhau 10 credyd ychwanegol (er mwyn gwneud yn iawn am y ffaith bod y cymhwyster yn llai yn Lloegr) ar gyfer Diploma Lefel 5 mewn Arweinyddiaeth ar gyfer Gwasanaethau Iechyd a Gofal Cymdeithasol (Rheolaeth Oedolion) Cymru a Gogledd Iwerddon.</p>

Adran 2: Gweithwyr sy'n symud i Gymru (parhaodd)

Tabl 1: Gweithwyr sy'n symud o Loegr i Gymru

Y cymhwyster yn Lloegr	Y cymhwyster yn Nghymru	Addysg ychwanegol angenrheidiol er mwyn gweithio yng Nghymru
Gwasanaethau Plant a Phobl Ifanc		
Diploma Lefel 3 ar gyfer y Gweithlu Plant a Phobl Ifanc (Llwybr Gofal Cymdeithasol Plant a Phobl Ifanc)	Diploma Lefel 3 mewn Iechyd a Gofal Cymdeithasol (Plant a Phobl Ifanc) Cymru a Gogledd Iwerddon Yn ofynnol i ymarfer ar gyfer: <ul style="list-style-type: none"> Gweithiwr Gofal Preswyl i Blant, Gwasanaethau Preswyl i Blant a Phobl Ifanc Yn ofynnol yn ôl y Safonau Gofynnol Cenedlaethol ar gyfer: <ul style="list-style-type: none"> Gwasanaethau Cartref ar gyfer Oedolion a Phlant³ Canolfannau Preswyl i Deuluoedd⁴ Gwasanaethau Preswyl i Blant a Phobl Ifanc⁵ 	Dim dysgu ychwanegol.
Diploma mewn Gofal Preswyl Plant	Diploma Lefel 3 mewn Iechyd a Gofal Cymdeithasol (Plant a Phobl Ifanc) Cymru a Gogledd Iwerddon Yn ofynnol er mwyn ymarfer ar gyfer: <ul style="list-style-type: none"> Gweithiwr Gofal Preswyl Plant, Gwasanaethau Preswyl Plant a Phobl Ifanc Yn ofynnol o dan y Safonau Gofynnol Cenedlaethol ar gyfer: <ul style="list-style-type: none"> Gwasanaethau Cartref Oedolion a Phlant Canolfannau Preswyl i Deuluoedd Gwasanaethau Preswyl Plant a Phobl Ifanc 	Mae angen i weithwyr sydd â'r cymhwyster hwn gwblhau uned ychwanegol: SCMP 3: Ymarfer Proffesiynol mewn Gofal Cymdeithasol Plant a Phobl Ifanc ar gyfer Diploma Lefel 3 mewn Iechyd a Gofal Cymdeithasol (Plant a Phobl Ifanc) Cymru a Gogledd Iwerddon

³ Safonau Gofynnol Cenedlaethol ar gyfer Asiantaethau Gofal Cartref yng Nghymru 2004⁴ Safonau Gofynnol Cenedlaethol ar gyfer Canolfannau Preswyl i Deuluoedd 2003.

Mae'r Safonau Gofynnol Cenedlaethol yn nodi y dylai'r cymhwyster fod ar lefel 2, sy'n

gymhwyster sy'n ffocysu ar oedolion. Mae AGGCC o blaid defnyddio cymysterau lefel 3 ac wedi cytuno i ddiwygio'r Safonau Gofynnol Cenedlaethol er mwyn adlewyrchu hyn.

⁵ Safonau Gofynnol Cenedlaethol ar gyfer Cartrefi Plant 2002

Adran 2: Gweithwyr sy'n symud i Gymru (parhaodd)

Tabl 1: Gweithwyr sy'n symud o Loegr i Gymru

Y cymhwyster yn Lloegr	Y cymhwyster yn Nghymru	Addysg ychwanegol angenrheidiol er mwyn gweithio yng Nghymru
Blynyddoedd Cynnar a Gofal Plant		
Diploma Lefel 5 mewn Arweinyddiaeth ar gyfer Gwasanaethau Iechyd a Gofal Cymdeithasol a Phlant a Phobl Ifanc (Rheolaeth Plant a Phobl Ifanc) Lloegr.	Diploma Lefel 5 mewn Arweinyddiaeth ar gyfer Gwasanaethau Iechyd a Gofal Cymdeithasol (Rheolaeth Plant a Phobl Ifanc) Cymru Yn ofynnol i ymarfer ar gyfer: <ul style="list-style-type: none"> Rheolwyr Gofal Cymdeithasol (Plant a Phobl Ifanc), Gwasanaethau Cartref ar gyfer Oedolion a Phlant 	Mae angen i bob gweithiwr sydd wedi ennill y cymhwyster hwn gwblhau 10 o gredydau ychwanegol (gan fod maint y cymhwyster yn llai yn Lloegr). Yn ogystal , bydd angen i weithwyr sydd wedi dewis un o'r unedau canlynol: <ul style="list-style-type: none"> LM1a Deall sut i reoli tîm LM2a Deall arfer goruchwylio proffesiynol PD OP 3.1 Deall Anabledd corfforol gyflawni 3 o gredydau ychwanegol am bob uned a astudir (o'r rhai uchod) o'r gronfa o unedau dewisol, gan nad yw'r unedau hyn yn rhan o'r cymhwyster a ddatblygwyd i'w ddefnyddio yng Nghymru. Mae hyn yn golygu bod angen i bobl sydd wedi ennill y cymhwyster hwn gyflawni 10, 13 neu 16 o gredydau ychwanegol.
Diploma Lefel 5 mewn Arweinyddiaeth ar gyfer Gwasanaethau Iechyd a Gofal Cymdeithasol a Phlant a Phobl Ifanc (Rheolaeth Breswyl Plant a Phobl Ifanc) Lloegr	Diploma Lefel 5 mewn Arweinyddiaeth ar gyfer Gwasanaethau Iechyd a Gofal Cymdeithasol (Rheolaeth Breswyl Plant a Phobl Ifanc) Cymru Yn ofynnol i ymarfer ar gyfer: <ul style="list-style-type: none"> Rheolwr Gofal Cymdeithasol, Gwasanaethau Preswyl Plant a Phobl Ifanc 	Mae angen i bob gweithiwr sydd wedi ennill y cymhwyster hwn gwblhau 10 o gredydau ychwanegol (gan fod maint y cymhwyster yn llai yn Lloegr). Yn ogystal , bydd angen i weithwyr sydd wedi dewis un o'r unedau canlynol: <ul style="list-style-type: none"> LM1a Deall sut i reoli tîm LM2a Deall arfer goruchwylio proffesiynol PD OP 3.1 Deall Anabledd corfforol gyflawni 3 o gredydau ychwanegol am bob uned a astudir (o'r rhai uchod) o'r gronfa o unedau dewisol, gan nad yw'r unedau hyn yn rhan o'r cymhwyster a ddatblygwyd i'w ddefnyddio yng Nghymru. Mae hyn yn golygu bod angen i bobl sydd wedi ennill y cymhwyster hwn gyflawni 10, 13 neu 16 o gredydau ychwanegol.

Adran 2: Gweithwyr sy'n symud i Gymru (parhaodd)

Tabl 1: Gweithwyr sy'n symud o Loegr i Gymru

Y cymhwyster yn Lloegr	Y cymhwyster yn Nghymru	Addysg ychwanegol angenrheidiol er mwyn gweithio yng Nghymru
Blynyddoedd Cynnar a Gofal Plant		
<p>Diploma Lefel 3 ar gyfer y Gweithlu Plant a Phobl Ifanc (Llwybr Dysgu Cynnar a Gofal Plant)*</p> <p>*Wedi disodli gan yr 'Addysgydd Blynyddoedd Cynnar'</p>	<p>Diploma Lefel 3 mewn Gofal, Dysgu a Datblygiad Plant (Cymru a Gogledd Iwerddon)</p> <p>Yn ofynnol yn ôl y Safonau Gofynnol Cenedlaethol ar gyfer:</p> <ul style="list-style-type: none"> Gofal Plant a Rheoleiddir⁶ <p>Yn ofynnol i ymarfer ar gyfer:</p> <ul style="list-style-type: none"> Ymarferwyr Dechrau'n Deg⁷ Gweithwyr Cymorth Teulu Dechrau'n Deg⁷ 	<p>Os ydych yn meddu ar y cymhwyster Addysg Blynyddoedd Cynnar; unrhyw gymhwyster arall a gafwyd y tu allan i Gymru neu nad yw wedi'i restru ar y Rhestr o'r Cymwysterau Gofynol i weithio yn y Sector Blynyddoedd Cynnar a Gofal Plant yng Nghymru, bydd rhiad i chi gysylltu â sefydliad dyfarnu i drafod os gall eich cymhwyster cael ei gydnabod tuag at y Diploma Lefel 3 mewn Gofal Dysgu a Datblygiad Plant neu unrhyw gymhwyster blaenorol arall ar y rhestr.</p>
Gwarchodwyr Plant		
<p>CACHE Paratoi i Weithio mewn Gofal Plant yn y Cartref</p>	<p>CYPOP5 - Deall sut i sefydlu gwasanaeth gofal plant yn y cartref</p> <p>Yn ofynnol yn ôl y Safonau Gofynnol Cenedlaethol ar gyfer:</p> <ul style="list-style-type: none"> Gofal Plant a Rheoleiddir⁶ 	<p>Mae angen i Warchodwyr Plant yng Nghymru i gofrestru gyda i Arolygiaeth Gofal a Gwasanaethau Cymdeithasol Cymru (AGGCC).</p> <p>Cyn cofrestru mae rhaid iddynt gwblhau CYPOP5 - Deall sut i Sefydlu Gwasanaeth Gofal Plant yn y Cartref. Cynghorir gweithwyr o Loegr i gwblhau'r uned hon. Am wybodaeth bellach, cysylltwch â AGGCC.</p>

⁶ Safonau Gofynnol Cenedlaethol ar gyfer Gofal Plant a Rheoleiddir 2012

⁷ Canllaw Strategol Dechrau'n Deg, Llywodraeth Cymru 2012

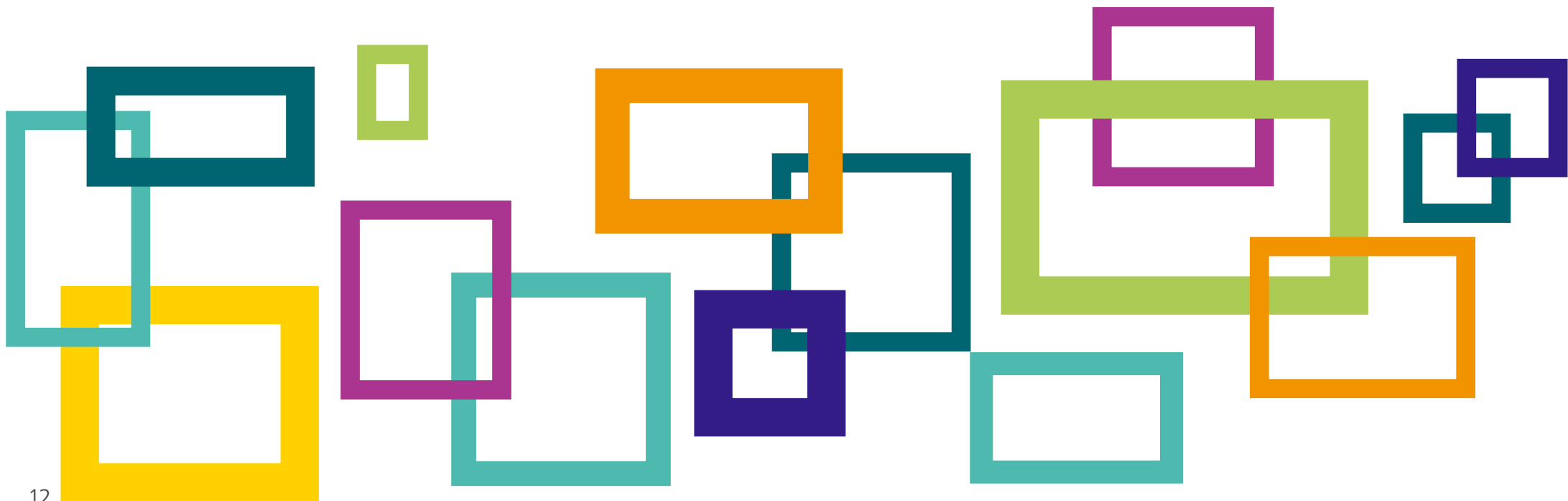
Adran 2: Gweithwyr sy'n symud i Gymru (parhaodd)

Mae'r Cymwysterau Galwedigaethol o'r Alban a restrir yn y tablau canlynol yn cael eu disodli gan gyfres o Gymwysterau Galwedigaethol newydd. Os yw gweithiwr am gael swydd gofrestrdig trwy feddu ar un o'r cymwysterau newydd gwneud cais i Gyngor Gofal Cymru am asesiad cyfwerth, os yw'n gallu bodloni'r meini prawf canlynol:

- Mae'n rhaid i'r cymhwyster fod yn seiliedig ar gymhwysedd galwedigaethol, h.y. Safonau Galwedigaethol Cenedlaethol sy'n berthnasol i'r swydd y mae'r unigolyn am gofrestru ar ei chyfer, a chael ei asesu yn y gweithle;
- Mae'n rhaid bod mewn swydd berthnasol wrth wneud y cymhwyster;

- Mae'n rhaid i'r unigolyn fod wedi gweithio mewn lleoliad a rôl gofal cymdeithasol perthnasol wrth wneud y cymhwyster.

Dylai'r gweithwyr hynny nad ydynt yn chwilio am waith mewn swydd gofrestrdig gysylltu â sefydliad dyfarnu am ragor o gyngor a gwybodaeth am gymwysterau cyfwerth.



Adran 2: Gweithwyr sy'n symud i Gymru (parhaodd)

Tabl 2: Gweithwyr sy'n symud o'r Alban i Gymru

Cymwysterau'r Alban	Cymwysterau Cymru	Dysgu ychwanegol angenrheidiol i weithio yng Nghymru
Gwasanaethau Oedolion		
SVQ Lefel 2 lechyd a Gofal Cymdeithasol	Diploma Lefel 2 mewn lechyd a Gofal Cymdeithasol (Oedolion) Cymru a Gogledd Iwerddon Yn ofynnol yn ôl y Safonau Gofynnol Cenedlaethol ar gyfer <ul style="list-style-type: none"> Gwasanaethau Cartref i Oedolion a Phlant⁸ Cartrefi Gofal i Oedolion⁹ 	Dim dysgu ychwanegol. Mae Cyngor Gofal Cymru wedi cytuno y gellir ystyried SVQs yn gyfwerth â'r cymwysterau cyfredol hynny sydd wedi disodli cymwysterau NVQ blaenorol (gweler y <u>Fframwaith Cymwysterau ar gyfer y Sector Gofal Cymdeithasol yng Nghymru</u> am fwy o wybodaeth).
SVQ Lefel 3 lechyd a Gofal Cymdeithasol (Oedolion)	Diploma Lefel 3 lechyd a Gofal Cymdeithasol (Oedolion) Cymru a Gogledd Iwerddon	
SVQ Lefel 4 lechyd a Gofal Cymdeithasol (Oedolion)	Diploma Lefel 5 mewn Arweinyddiaeth ar gyfer Gwasanaethau lechyd a Gofal Cymdeithasol (Ymarfer Uwch Oedolion) Cymru a Gogledd Iwerddon	
SVQ Lefel 4 mewn Arweinyddiaeth a Rheolaeth ar gyfer Gwasanaethau Gofal	Diploma Lefel 5 mewn Arweinyddiaeth ar gyfer Gwasanaethau lechyd a Gofal Cymdeithasol (Rheolaeth Breswyl i Oedolion) Cymru a Gogledd Iwerddon Yn ofynnol i ymarfer ar gyfer: <ul style="list-style-type: none"> Rheolwr Gofal Cymdeithasol, Cartrefi Gofal i Oedolion 	Dim dysgu ychwanegol. Mae Cyngor Gofal Cymru wedi cytuno y gellir ystyried SVQs yn gyfwerth â'r cymwysterau cyfredol hynny sydd wedi disodli cymwysterau NVQ blaenorol (gweler y <u>Fframwaith Cymwysterau ar gyfer y Sector Gofal Cymdeithasol yng Nghymru</u> am fwy o wybodaeth).
	Diploma Lefel 5 mewn Arweinyddiaeth ar gyfer Gwasanaethau lechyd a Gofal Cymdeithasol (Rheolaeth Oedolion) Cymru a Gogledd Iwerddon Yn ofynnol i ymarfer ar gyfer <ul style="list-style-type: none"> Rheolwyr Gofal Cymdeithasol, Gwasanaethau Cartref i Oedolion a Phlant 	

⁸ Safonau Gofynnol Cenedlaethol ar gyfer Asiantaethau Gofal Cartref yng Nghymru 2004⁹ Safonau Gofynnol Cenedlaethol ar gyfer Cartrefi Gofal i Bobl Hŷn 2004; Safonau Gofynnol Cenedlaethol ar gyfer Cartrefi Gofal i Oedolion Iau 2002

Adran 2: Gweithwyr sy'n symud i Gymru (parhaodd)

Tabl 2: Gweithwyr sy'n symud o'r Alban i Gymru

Cymwysterau'r Alban	Cymwysterau Cymru	Dysgu ychwanegol angenrheidiol i weithio yng Nghymru
Gwasanaethau Plant a Phobl Ifanc		
SVQ Lefel 3 mewn Iechyd a Gofal Cymdeithasol (Plant a Pobl Ifanc)	Diploma Lefel 3 mewn Iechyd a Gofal Cymdeithasol (Plant a Phobl Ifanc) Cymru a Gogledd Iwerddon Yn ofynnol i ymarfer ar gyfer: <ul style="list-style-type: none"> Gweithiwr Gofal Preswyl i Blant, Gwasanaethau Preswyl i Blant a Phobl Ifanc Yn ofynnol yn ôl y Safonau Gofynnol Cenedlaethol ar gyfer <ul style="list-style-type: none"> Gwasanaethau Cartref ar gyfer Oedolion a phlant¹⁰ Canolfannau Preswyl i Deuluoedd¹¹ Gwasanaethau Preswyl i Blant a Phobl Ifanc¹² 	Dim dysgu ychwanegol. Mae Cyngor Gofal Cymru wedi cytuno y gellir ystyried SVQs yn gyfwerth â'r cymwysterau cyfredol hynny sydd wedi disodli cymwysterau NVQ blaenorol (gweler y <u>Fframwaith Cymwysterau ar gyfer y Sector Gofal Cymdeithasol yng Nghymru</u> am fwy o wybodaeth).
SVQ Lefel 4 mewn Iechyd a Gofal Cymdeithasol (Plant a Pobl Ifanc)	Diploma Lefel 5 mewn Arweinyddiaeth ar gyfer Gwasanaethau Iechyd a Gofal Cymdeithasol (Ymarfer Uwch Plant a Phobl Ifanc) Cymru a Gogledd Iwerddon	

¹⁰ Safonau Gofynnol Cenedlaethol ar gyfer Asiantaethau Gofal Cartref yng Nghymru 2004

¹¹ Safonau Gofynnol Cenedlaethol ar gyfer Canolfannau Preswyl i Deuluoedd 2003. Mae'r Safonau Gofynnol Cenedlaethol yn nodi y dylai'r cymhwyster fod ar lefel 2, sy'n gymhwyster sy'n ffocysu ar oedolion. Mae AGGCC o blaid defnyddio cymwysterau lefel 3 ac wedi cytuno i ddiwygio'r Safonau Gofynnol Cenedlaethol er mwyn adlewyrchu hyn.

¹² Safonau Gofynnol Cenedlaethol ar gyfer Cartrefi Plant 2002

Adran 2: Gweithwyr sy'n symud i Gymru (parhaodd)

Tabl 2: Gweithwyr sy'n symud o'r Alban i Gymru

Cymwysterau'r Alban	Cymwysterau Cymru	Dysgu ychwanegol angenrheidiol i weithio yng Nghymru
Gwasanaethau Plant a Phobl Ifanc		
SVQ Lefel 4 mewn Arweinyddiaeth a Rheolaeth ar gyfer Gwasanaethau Gofal	<p>Diploma Lefel 5 mewn Arweinyddiaeth ar gyfer Gwasanaethau Iechyd a Gofal Cymdeithasol (Rheolaeth Breswyl Plant a Phobl Ifanc) Cymru</p> <p>Yn ofynnol i ymarfer ar gyfer:</p> <ul style="list-style-type: none"> Rheolwr Gofal Cymdeithasol, Gwasanaethau Preswyl i Blant a Phobl Ifanc <p>Diploma Lefel 5 mewn Arweinyddiaeth ar gyfer Gwasanaethau Iechyd a Gofal Cymdeithasol (Rheolaeth Plant a Phobl Ifanc) Cymru</p> <p>Yn ofynnol i ymarfer ar gyfer:</p> <ul style="list-style-type: none"> Rheolwr Gofal Cymdeithasol, (Plant a Phobl Ifanc), Gwasanaethau Cartref ar gyfer Oedolion a Phlant. 	<p>Dim dysgu ychwanegol.</p> <p>Mae Cyngor Gofal Cymru wedi cytuno y gellir ystyried SVQs yn gyfwerth â'r cymwysterau cyfredol hynny sydd wedi disodli cymwysterau NVQ blaenorol (gweler y <u>Fframwaith Cymwysterau ar gyfer y Sector Gofal Cymdeithasol yng Nghymru</u> am fwy o wybodaeth).</p>

Adran 2: Gweithwyr sy'n symud i Gymru (parhaodd)

Tabl 2: Gweithwyr sy'n symud o'r Alban i Gymru

Cymwysterau'r Alban	Cymwysterau Cymru	Dysgu ychwanegol angenrheidiol i weithio yng Nghymru
Blynyddoedd Cynnar a Gofal Plant		
SVQ Lefel 2 mewn Gofal Dysgu a Datblygiad Plant	Diploma Lefel 2 mewn Gofal, Dysgu a Datblygiad Plant (Cymru a Gogledd Iwerddon) Yn ofynnol yn ôl y Safonau Gofynnol Cenedlaethol ar gyfer: • Gofal Plant a Rheoleiddir ¹³	Dim dysgu ychwanegol. Mae Cyngor Gofal Cymru wedi cytuno y gellir ystyried SVQs yn gyfwerth â'r cymwysterau cyfredol hynny sydd wedi disodli cymwysterau NVQ blaenorol (gweler y Fframwaith Cymwysterau ar gyfer y Sector Gofal Cymdeithasol yng Nghymru neu'r Rhestr o'r Cymwysterau Gofynnol ar gyfer gweithio yn y Sector Blynyddoedd Cynnar a Gofal Plant yng Nghymru am fwy o wybodaeth.
SVQ Lefel 3 mewn Gofal, Dysgu a Datblygiad Plant	Diploma Lefel 3 mewn Gofal, Dysgu a Datblygiad Plant (Cymru a Gogledd Iwerddon) Yn ofynnol i ymarfer ar gyfer: • Ymarfer Dechrau'n Deg ¹⁴ • Gweithwyr Cymorth Teulu Dechrau'n Deg ¹⁴ Yn ofynnol yn ôl y Safonau Gofynnol Cenedlaethol ar gyfer: • Gofal Plant a Rheoleiddir ¹³	
SVQ Lefel 4 mewn Gofal, Dysgu a Datblygiad Plant	Diploma Lefel 5 mewn Arweinyddiaeth ar gyfer Gofal, Dysgu a Datblygiad Plant (Ymarfer Uwch) Cymru a Gogledd Iwerddon Diploma Lefel 5 mewn Arweinyddiaeth ar gyfer Gofal, Dysgu a Datblygiad Plant (Rheolaeth) Cymru a Gogledd Iwerddon	

¹³ Safonau Gofynnol Cenedlaethol ar gyfer Gofal Plant a Rheoleiddir 2012¹⁴ Canllaw Strategol Dechrau'n Deg, Llywodraeth Cymru 2012

Adran 2: Gweithwyr sy'n symud i Gymru (parhaodd)

Tabl 3: Gweithwyr sy'n symud o Ogledd Iwerddon i Gymru

Cymwysterau Gogledd Iwerddon	Cymwysterau Cymru	Dysgu ychwanegol angenrheidiol i weithio yng Nghymru
Gwasanaethau Oedolion		
Diploma Lefel 2 mewn lechyd a Gofal Cymdeithasol (Oedolion) Cymru a Gogledd Iwerddon	Diploma Lefel 2 mewn lechyd a Gofal Cymdeithasol (Oedolion) Cymru a Gogledd Iwerddon Yn ofynnol yn ôl y Safonau Gofynnol Cenedlaethol ar gyfer: <ul style="list-style-type: none"> Gwasanaethau Cartref i Oedolion a Phlant¹⁵ Cartrefi Gofal i Oedolion¹⁶ 	Mae'r cymhwyster hwn yr un fath, er argymhellir bod unigolion yn cyflawni'r uned FfCCh ychwanegol a nodir isod (os nad ydynt wedi ei wneud eisoes fel rhan o'u Diploma): <ul style="list-style-type: none"> <u>SS MU 2.1 Ymwybyddiaeth ragarweiniol o golled synhwyrdd.</u>
Diploma Lefel 3 mewn lechyd a Gofal Cymdeithasol (Oedolion) Cymru a Gogledd Iwerddon	Diploma Lefel 3 mewn lechyd a Gofal Cymdeithasol (Oedolion) Cymru a Gogledd Iwerddon	Mae'r cymhwyster hwn yr un fath, er argymhellir bod oedolion yn cyflawni'r uned FfCCh ychwanegol a nodir isod (os nad ydynt wedi ei wneud eisoes fel rhan o'u Diploma) <ul style="list-style-type: none"> <u>SS MU 3.1 Deall colled synhwyrdd.</u>

¹⁵ Safonau Gofynnol Cenedlaethol ar gyfer Asiantaethau Gofal Cartref yng Nghymru 2004

¹⁶ Safonau Gofynnol Cenedlaethol ar gyfer Cartrefi Gofal i Bobl Hŷn 2004; Safonau Gofynnol Cenedlaethol ar gyfer Cartrefi Gofal i Oedolion Iau 2002