



Gofal Cymdeithasol **Cymru**  
Social Care **Wales**



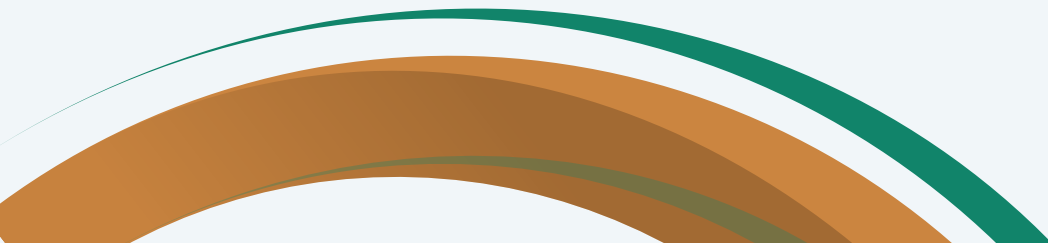
Noddir gan  
**Lywodraeth Cymru**  
Sponsored by  
**Welsh Government**

# Adnodd blynyddoedd cynnar a gofal plant i athrawon



# Cynnwys

- 2** Cyflwyniad i'r blynyddoedd cynnar a gofal plant
- 3** Gwerth gyrfa ym maes blynyddoedd cynnar a gofal plant
- 4** Gwybodaeth ddefnyddiol am y sector blynyddoedd cynnar a gofal plant
- 7** Manteision dilyn gyrfa mewn gofal plant
- 11** Llwybrau gyrfa ar gyfer cymwysterau blynyddoedd cynnar a gofal plant yng Nghymru
- 15** Cysylltu TGAU Iechyd a Gofal Cymdeithasol, a Gofal plant â chymwysterau Lefel 2 Craidd Gofal, Chwarae, Dysgu a Datblygiad Plant
- 25** Rhagor o wybodaeth a chymorth rhanbarthol
- 26** Cyflwyno pobl ifanc i ofal plant
- 28** Rhannwch eich adborth a chysylltwch â ni



# Cyflwyniad i'r blynyddoedd cynnar a gofal plant fel proffesiwn



Nod yr adnodd hwn yw cefnogi athrawon i arwain ac ysbrydoli pobl ifanc drwy eu gyrfaoedd ym maes blynyddoedd cynnar a gofal plant yng Nghymru.

Mae'n cynnwys gwybodaeth am rôl broffesiynol ymarferwyr blynyddoedd cynnar a gofal plant ac yn tynnu sylw at bwysigrwydd y rolau hyn yn natblygiad plant.

Drwy'r adnodd hwn, gall athrawon helpu myfyrwyr i gydnabod y lefel uchel o broffesiynoldeb, gwybodaeth a chyfrifoldeb sy'n ofynnol ym maes blynyddoedd cynnar a gofal plant, yn ogystal â'r cyfleoedd unigryw y mae gyrfa yn y sector yn eu cynnig.

# Gwerth gyrfa ym maes blynyddoedd cynnar a gofal plant

Un o'r pethau gorau y gall ymarferydd blynyddoedd cynnar ei wneud yw meithrin profiadau cynnar plentyn. Mae ymchwil yn dangos bod gofal o safon yn y blynyddoedd cynnar yn rhoi plant ar lwybr tuag at ddysgu gydol oes, llesiant iach, a llwyddiant.

Gall gweithwyr proffesiynol ym maes blynyddoedd cynnar wneud gwahaniaeth go iawn bob dydd, drwy annog cyfeillgarwch cyntaf plant, tanio eu chwilfrydedd, a meithrin eu cryfderau unigryw.

Gan fod gan Gymru gymunedau, ieithoedd a diwylliannau amrywiol, mae ymarferwyr blynyddoedd cynnar yn helpu hefyd i godi ymwybyddiaeth o'r amrywiaeth hon. Wrth i'r sector blynyddoedd cynnar a gofal plant dyfu, felly hefyd y galw am weithwyr proffesiynol ymroddedig sydd am weld gofal o'r safon uchaf. Mae'r angen am ymarferwyr medrus yn cynnig cyfleoedd gyrfa ystyrlon a sefydlogrwydd hirdymor i'r rheini sy'n frwd dros ddatblygiad plant a gofal plant o safon.

Mae llwybrau dilyniant clir o'r cymwysterau TGAU Iechyd a Gofal Cymdeithasol, a Gofal Plant i'r cymwysterau Craidd ac Ymarfer Gofal, Chwarae, Dysgu, a Datblygiad Plant a amlinellir yn fframwaith cymwysterau Gofal Cymdeithasol Cymru. Hefyd, gall pobl ifanc symud ymlaen yn eu taith broffesiynol ym maes gofal plant i rolau arwain a rheoli, neu i rôl arbenigol.

# Gwybodaeth ddefnyddiol am y sector blynyddoedd cynnar a gofal plant

Dyma rywfaint o wybodaeth gefndirol a dolenni i wybodaeth am sefydliadau a chyrrff cyhoeddus sy'n gweithio yn y sector blynyddoedd cynnar a gofal plant yng Nghymru.

- Mae Llywodraeth Cymru yn arwain ar bolisi ar gyfer y sector blynyddoedd cynnar. Mae polisi a strategaeth Chwarae, Dysgu a Gofal Plentynod Cynnar yn egluro beth fydd Llywodraeth Cymru yn ei wneud i ddatblygu chwarae, dysgu a gofal i bob plentyn rhwng 0 a 5 oed.
- Arolygiaeth Gofal Cymru (AGC) yw'r rheoleiddiwr gofal cymdeithasol a gofal plant yng Nghymru. Mae AGC yn cofrestru ac yn arolygu gwasanaethau gan ddefnyddio'r rheoliadau a'r Safonau Gofynnol Cenedlaethol a bennir gan Lywodraeth Cymru. Mae AGC hefyd yn cymeradwyo nanis, o dan gynllun cymeradwyo Llywodraeth Cymru.
- Mae Gofal Cymdeithasol Cymru yn gyfrifol am gynnal a goruchwylio gofynion cymwysterau a datblygu'r sector blynyddoedd cynnar a gofal plant.



# Gwybodaeth ddefnyddiol am y sector blynyddoedd cynnar a gofal plant

- Rhaid i awdurdodau lleol sicrhau bod digon o ofal plant yn eu hardal a rhoi cynlluniau ar waith os oes unrhyw fylchau. Mae Gwasanaeth Gwybodaeth i Deuluoedd pob awdurdod lleol yn cynnig gwybodaeth ac arweiniad ar yr ystod lawn o wasanaethau sydd ar gael i blant a phobl ifanc. Cysylltwch â'ch awdurdod lleol os hoffech wybod mwy am y gefnogaeth sydd ar gael yn eich ardal.
- Mae Blynyddoedd Cynnar Cymru yn cynnig cymorth i ddarparwyr blynyddoedd cynnar (0 i bum mlwydd oed) yng Nghymru.
- Mae Mudiad Meithrin yn cynnig arweiniad a chyngor am y blynyddoedd cynnar, gofal ac addysg cyfrwng Cymraeg.
- Mae Cymdeithas Genedlaethol Meithrinfeydd Dydd Cymru yn cefnogi darparwyr meithrinfeydd
- Mae Cymdeithas Broffesiynol Gofal Plant a'r Blynyddoedd Cynnar – PACEY Cymru yn cefnogi gwarchodwyr plant, nanis neu unrhyw rôl arall.
- Mae Chwarae Cymru yn darparu cyngor, cymorth ac arweiniad ar chwarae plant a'r cymwysterau gofynnol ar gyfer lleoliadau gwaith chwarae sy'n cael eu rheoleiddio.
- Mae Gofalwn Cymru yn helpu i ddenu a recriwtio i'r sector blynyddoedd cynnar a gofal plant.

# Gwybodaeth ddefnyddiol am y sector blynyddoedd cynnar a gofal plant

- Mae'r Safonau Gofynnol Cenedlaethol yn sicrhau bod safonau a gofynion staff a lleoliadau yn addas i'r diben.
- Mae cynllun gweithlu gofal plant, chwarae a blynyddoedd cynnar Llywodraeth Cymru yn cynnig cynllun drafft ar gyfer y sector Gofal Plant, Chwarae a Blynyddoedd Cynnar gan nodi ei huchelgais strategol 10 mlynedd arfaethedig ar gyfer y gweithlu.
- Mae CWLWM yn dwyn ynghyd y pum prif sefydliad gofal plant yng Nghymru i ddarparu gwasanaeth integredig dwyieithog. Mae'n cynnig atebion arloesol i greu cyfleoedd chwarae a gofal plant hyblyg i ddiwallu anghenion rhieni a'u teuluoedd, er mwyn iddyn nhw allu cael gafael ar ofal plant fforddiadwy o safon.
- Dyma sefydliadau 'Cwlwm':
  - Clybiau Plant Cymru Kids' Clubs
  - Blynyddoedd Cynnar Cymru
  - Mudiad Meithrin (y prif sefydliad)
  - Cymdeithas Genedlaethol Meithrinfeydd Dydd Cymru (NDNA Cymru)
  - PACEY Cymru.
- DARPL (Dysgu Proffesiynol Amrywiaeth a Gwrth-hiliol) menter a ariennir gan Lywodraeth Cymru sy'n darparu hyfforddiant ac adnoddau i weithwyr addysg proffesiynol. Ar gyfer y blynyddoedd cynnar, maen nhw'n cefnogi arweinwyr ac ymarferwyr i ymgorffori arferion gwrth-hiliol, meithrin amgylcheddau cynhwysol a hyrwyddo amrywiaeth mewn lleoliadau gofal plant a chwarae.

# Manteision dilyn gyrfa mewn gofal plant

Mae gyrfa ym maes gofal plant yn gallu bod yn un werth chweil, ac mae ymarferwyr yn gallu gwneud gwahaniaeth go iawn i fywydau plant. Dyma rai o'r prif fanteision o weithio ym maes gofal plant.

## **Sgiliau proffesiynol a thwf personol**

Mae ymarferwyr yn datblygu sgiliau gwerthfawr, gan gynnwys cyfathrebu cryf, empathi, a datrys problemau. Mae'r sgiliau hyn yn hanfodol ym maes gofal plant ac mae modd eu trosglwyddo i feysydd eraill hefyd. Mae hyn yn cynnig hyblygrwydd a chyfleoedd o fewn y sector gofal a thu hwnt iddo.

## **Effaith gadarnhaol**

Mae ymarferwyr blynyddoedd cynnar yn cael effaith gadarnhaol a pharhaol ar blant, teuluoedd a chymunedau. Mae eu rolau'n cryfhau cysylltiadau teuluol, yn cefnogi cymunedau, ac yn cyfrannu at les cymdeithas.



# Manteision dilyn gyrfa mewn gofal plant

## **Cydnabyddiaeth a gwobr**

Mae gweithwyr proffesiynol ym maes blynyddoedd cynnar yn uchel eu parch ac yn cael cyfleoedd i gamu ymlaen yn eu gyrfa o fewn fframwaith Gofal Cymdeithasol Cymru. Gall ymarferwyr symud ymlaen i rolau rheoli neu rolau arbenigol, gan brofi boddhad personol a chydnabyddiaeth broffesiynol.

## **Cydbwysedd rhwng bywyd a gwaith a hyblygrwydd**

Mae gyrfa ym maes gofal plant yn aml yn cynnig patrymau gweithio hyblyg, gan gynnwys rolau rhan-amser, amserlenni yn ystod y tymor, a chyfleoedd i weithio'n nes at adref. Mae'r hyblygrwydd hwn yn ei wneud yn ddewis deniadol i unrhyw un sydd am gael cydbwysedd rhwng eu nodau proffesiynol a'u hymrwymadau personol.

# Manteision dilyn gyrfa mewn gofal plant

## Dysgu a datblygu parhaus

Mae gyrfaoedd ym maes gofal plant yn darparu cyfleoedd parhaus ar gyfer dysgu a datblygu drwy hyfforddiant, cymwysterau, a mentora. Gall ymarferwyr ehangu eu gwybodaeth a'u sgiliau, ac mae hyn yn golygu bod eu gwaith yn ddifyr o hyd a'u bod ar flaen y gad o ran arferion gorau ym maes gofal blynyddoedd cynnar.

Mae rhai pobl yn meddwl bod gweithio gyda phlant yn golygu chwarae gyda theganau drwy'r dydd, gwarchod plant, neu ei fod yn ddewis hawdd os ydych chi'n 'dda gyda phlant'. Ni allai hyn fod ymhellach o'r gwir.

Mae gweithio gyda phlant yn golygu meithrin cysylltiadau emosiynol cryf, deall a chefnogi eu hanghenion datblygu, a'u cadw'n ddiogel ac yn iach. Mae'n cynnwys gwybodaeth ddofn am ddatblygiad plant, diogelu, iechyd a diogelwch, a hyd yn oed deall effaith trawma neu anghenion ychwanegol ar dwf a datblygiad plentyn.

# Manteision dilyn gyrfa mewn gofal plant

Mae hon yn rôl hynod broffesiynol sy'n gofyn am hyfforddiant arbenigol, amynedd, creadigrwydd, a sgiliau cyfathrebu rhagorol i weithio'n effeithiol gyda phlant a'u teuluoedd. Mae ymarferwyr blynyddoedd cynnar yn siapio bywydau ifanc, yn rhoi'r sylfaen ar gyfer dysgu gydol oes, a helpu plant i gyrraedd eu potensial yn llawn. Mae'n swydd werth chweil sy'n cael effaith barhaol ar gymdeithas.



# Llwybrau gyrfa ar gyfer cymwysterau blynyddoedd cynnar a gofal plant yng Nghymru

Mae'r siart Llwybr isod yn rhoi darlun clir a strwythuredig o'r cymwysterau a'r rolau yn y sector gofal plant yng Nghymru, a gymerwyd o Fframwaith Cymwysterau Gofal Cymdeithasol Cymru.

Mae'n dangos y cyfleoedd addysgol a datblygiad proffesiynol sydd ar gael i unrhyw un sy'n dilyn gyrfa ym maes blynyddoedd cynnar a gofal plant, wedi'u dadansoddi yn ôl oedran a lefelau cymwysterau.

Mae'r adrannau'n cynnwys:

1. Llwybr addysg (Ysgol, addysg bellach ac addysg uwch)
  - Y cymwysterau sydd ar gael ar gyfer gwahanol grwpiau oedran, gan ddechrau gyda TGAU Iechyd a Gofal Cymdeithasol, a Gofal Plant ar gyfer y rhai dan 16 oed, gan symud ymlaen i gymwysterau TAG a Lefel 2 a 3 Gofal, Chwarae, Dysgu a Datblygiad Plant ar gyfer pobl ifanc 16 oed a hŷn.
  - Opsiynau dilyniant, yn arwain at radd prifysgol ym maes blynyddoedd cynnar gyda statws ymarferydd.
2. Cyfleoedd ar gyfer cyflogaeth a datblygiad proffesiynol
  - Rhaglenni sy'n cefnogi datblygiad proffesiynol, fel Twf Swyddi Cymru+, cyrsiau ar ddiogelu, cymorth cyntaf pediatrig, cyrsiau yng Nghymru, atal heintiau, a hylendid bwyd.
  - Cyrsiau hyfforddi penodol fel Uned 326 City & Guilds ar gyfer gofal plant yn y cartref.

# Llwybrau gyrfa ar gyfer cymwysterau blynyddoedd cynnar a gofal plant yng Nghymru

## 3. Cyflogaeth a dysgu seiliedig ar waith (Prentisiaethau)

- Cyfleoedd prentisiaeth gyda llwybrau o Lefel 2 Craidd ac Ymarfer Gofal, Chwarae, Dysgu a Datblygiad Plant hyd at Lefel 5 Ymarfer Rheoli.

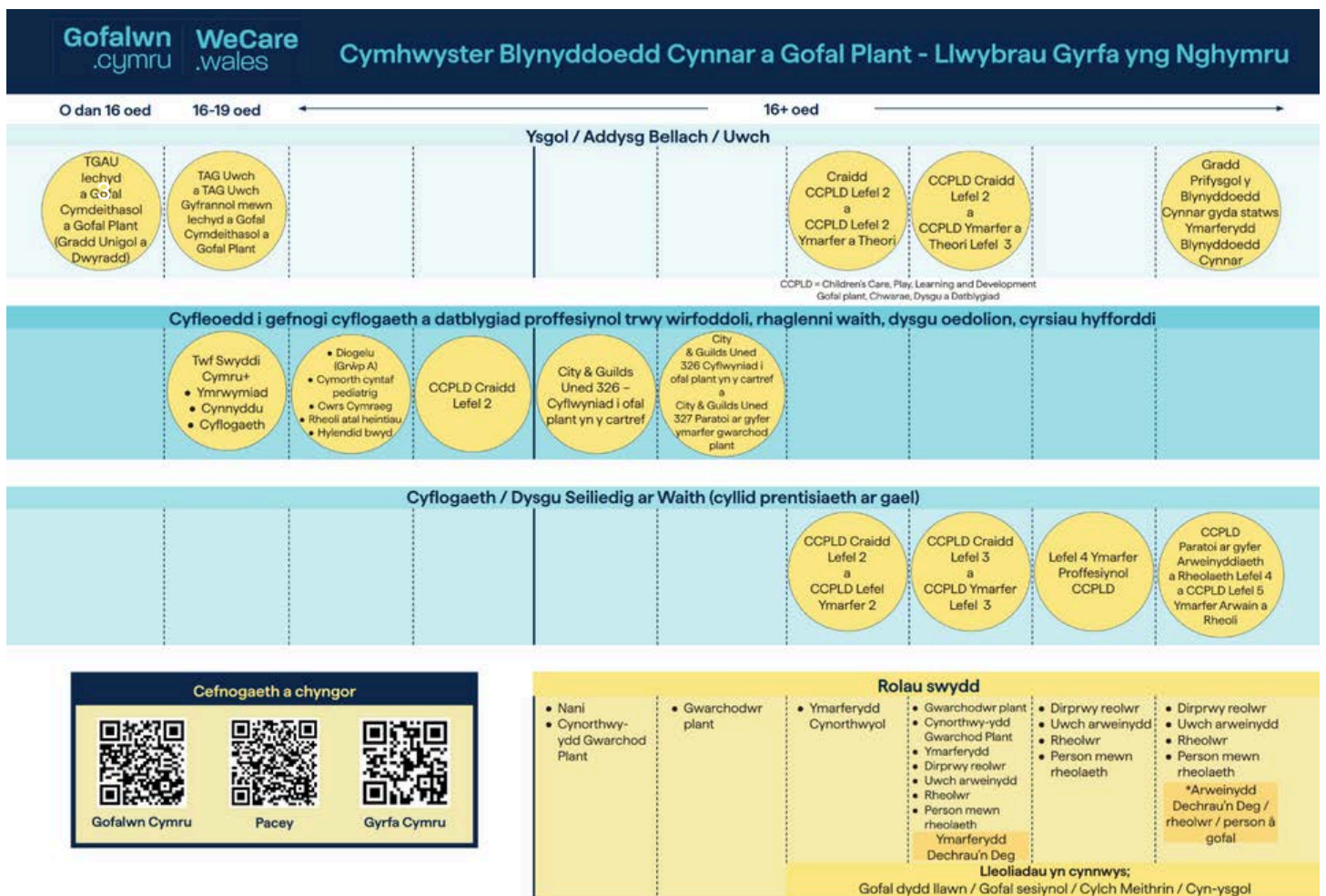
## 4. Rolau a lleoliadau swyddi

- Amrywiaeth o swyddi y gall pobl eu gwneud ar ôl dilyn y cymwysterau a nodir, fel nani, gwarchodwr plant, ymarferydd cynorthwyol, dirprwy reolwr, ac uwch arweinydd.
- Lleoliadau gwaith, gan gynnwys gofal dydd llawn, cylchoedd chwarae, grwpiau cyn-ysgol, a Chylch Meithrin (lleoliadau blynyddoedd cynnar cyfrwng Cymraeg).

## 5. Help a chynghor

- Mae codau QR yn darparu dolenni at adnoddau gan Gofalwn Cymru, Pacey, a Gyrfa Cymru, sy'n cynnig arweiniad am yrfaedd ym maes blynyddoedd cynnar a gofal plant.

# Llwybrau gyrfa ar gyfer cymwysterau blynyddoedd cynnar a gofal plant yng Nghymru



# Llwybrau gyrfa ar gyfer cymwysterau blynyddoedd cynnar a gofal plant yng Nghymru

Gwybodaeth ddefnyddiol am y sector Blynyddoedd Cynnar a Gofal Plant:

- [Gofalwn Cymru: Cardiau gyrfa](#)
- [Gofalwn Cymru: Straeon Gyrfa](#)
- [Gofal Cymdeithasol Cymru: Fframwaith Cymwysterau](#): Rhestr o'r cymwysterau a dderbynnir i weithio ym maes blynyddoedd cynnar a gofal plant yng Nghymru

Mae rhagor o wybodaeth am yrfaedd ym maes blynyddoedd cynnar a gofal plant ar wefan Gofalwn Cymru:

- [Gofalwn Cymru: cardiau gyrfa](#)
- [Gofalwn Cymru: Straeon Gyrfa](#)

Mae rhestr o'r cymwysterau a dderbynnir i weithio ym maes blynyddoedd cynnar a gofal plant yng Nghymru ar gael ar wefan Gofal Cymdeithasol Cymru:

- [Gofal Cymdeithasol Cymru: fframwaith cymwysterau](#)



# Cysylltu TGAU Iechyd a Gofal Cymdeithasol, a Gofal plant â chymwysterau Lefel 2 Craidd Gofal, Chwarae, Dysgu a Datblygiad Plant

Mae'r cymhwyster Lefel 2 Gofal, Chwarae, Dysgu a Datblygiad Plant: Craidd wedi'i gynllunio ar gyfer dysgwyr ôl-16 yng Nghymru sy'n gweithio neu sy'n awyddus i weithio yn y sector blynyddoedd cynnar a gofal plant. Mae'r cymhwyster hwn yn ddilyniant naturiol o gymhwyster TGAU Iechyd a Gofal Cymdeithasol, a Gofal Plant.

Rydym wedi nodi themâu cyffredin rhwng y cymhwyster TGAU a chymhwyster Lefel 2 Gofal, Chwarae, Dysgu a Datblygiad Plant: Craidd. Drwy gymharu'r themâu hyn, rydym yn gweld y tebygrwydd rhyngddyn nhw. Mae gwaith cwrs TGAU yn atgyfnerthu pynciau pwysig fel dulliau sy'n canolbwyntio ar y plentyn, diogelu, a llesiant. Mae'n hyrwyddo safonau proffesiynol mewn cydraddoldeb, amrywiaeth, a moeseg hefyd. Gall athrawon gael mynediad at y dolenni hyn i hwyluso trafodaethau gyda dysgwyr.

Er mwyn gwella eu taith dysgu ymhellach, gall dysgwyr ddechrau archwilio adnoddau gan Gofal Cymdeithasol Cymru, gan gynnwys Fframwaith Sefydlu Cymru Gyfan (AWIF) ar gyfer ymarferwyr blynyddoedd cynnar a gofal plant. Mae'r fframwaith hwn yn rhoi arweiniad a chymorth hanfodol i bobl sy'n ymuno â'r sector, gan gynnig cipolwg ymarferol ar feysydd fel diogelu, ymddygiad proffesiynol, a dulliau sy'n canolbwyntio ar yr unigolyn.



# Cysylltu TGAU Iechyd a Gofal Cymdeithasol, a Gofal plant â chymwysterau Lefel 2 Craidd Gofal, Chwarae, Dysgu a Datblygiad Plant

Drwy annog dysgwyr i ymgysylltu â deunyddiau Fframwaith Sefydlu Cymru Gyfan, mae hyn yn eu helpu i gael mwy o wybodaeth yn ogystal hefyd â phontio'r bwlch rhwng addysg a chymhwyso ymarferol. Mae hyn yn rhoi dealltwriaeth ehangach iddyn nhw o'r egwyddorion a'r safonau sy'n sail i arferion gofal a gofal plant o ansawdd uchel yng Nghymru.

## **Twf a datblygiad pobl**

Mae'r cymwysterau TGAU a Lefel 2 Craidd ill dau'n ymdrin â chamau datblygu ar draws oes pobl, o fabandod i oedolaeth yn hwyrach yn eu hoes. Maen nhw'n trafod y cerrig milltir corfforol, emosiynol, cymdeithasol, a deallusol sy'n benodol i bob cam a beth sy'n dylanwadu ar y rhain, er enghraifft, ymlyniad, gwytnwch, profiadau niweidiol yn ystod plentyndod, a niwroamrywiaeth.

# Cysylltu TGAU Iechyd a Gofal Cymdeithasol, a Gofal plant â chymwysterau Lefel 2 Craidd Gofal, Chwarae, Dysgu a Datblygiad Plant

Dyma rhai dolenni i gefnogi'r broses ddysgu ac addysgu yn y pwnc hwn:

- [Camau datblygu – Llywodraeth Cymru](#)
- [Iechyd, Llesiant, Dysgu a Datblygu – Dysgu Iechyd a Gofal Cymru](#)
- [Profiadau Niweidiol yn ystod Plentyndod – Camau Cynnar gyda'n Gilydd](#)
- [Ymlyniad a datblygiad plentyn – NSPCC Learning](#)
- [Cwricwlwm i Gymru – Llywodraeth Cymru](#)
- [Sut gallwn ni helpu plant i fod yn wydn? – Cynghrais blynyddoedd cynnar](#)
- [Iechyd a Lles: Deall gwydnwch – Nursery World](#)
- [Arsylwi ar Blant – Llywodraeth Cymru](#)
- [Cwricwlwm i Gymru - cwricwlwm am oes – y Gymraeg](#)
- [Cymraeg mewn Addysg](#)
- [Niwrowahaniaeth Cymru](#)
- [Adeiladu gwydnwch – pwysigrwydd chwarae](#)
- [Amddifadedd Chwarae](#)
- [Chwarae a'r Blynyddoedd Cynnar](#)
- [National Literacy Trust](#)
- [Archwilio Iaith](#)
- [Chwarae y tu allan mewn lleoliadau blynyddoedd cynnar – Chwarae Cymru](#)

# Cysylltu TGAU Iechyd a Gofal Cymdeithasol, a Gofal plant â chymwysterau Lefel 2 Craidd Gofal, Chwarae, Dysgu a Datblygiad Plant

## Iechyd a Llesiant

Mae'r cymwysterau TGAU a Lefel 2 Craidd ill dau'n rhoi pwyslais ar hybu iechyd a llesiant, gan roi sylw i'r gyd-ddibyniaeth rhwng iechyd y corff a'r meddwl. Mae'r cymhwyster TGAU yn cynnwys gwybodaeth am effaith cynlluniau hybu iechyd ac iechyd y cyhoedd, ac mae'r cymhwyster Craidd Gofal, Chwarae, Dysgu a Datblygiad Plant yn ymdrin â maeth, hydradu, a hylendid plant a phwysigrwydd y rhain i iechyd cyffredinol plant.

Dyma rhai dolenni i gefnogi'r broses ddysgu ac addysgu yn y pwnc hwn:

- [Youngminds](#)
- [Canllawiau bwyd a maeth ar gyfer lleoliadau gofal plant](#)
- [Canllawiau Atal a Rheoli Heintiau \(2019\) ar gyfer Lleoliadau Gofal Plant \(0-5 oed\) yng Nghymru](#)
- [Y Canllaw Bwyta'n Dda](#)
- [Rhaglen Plant Iach Cymru](#)
- [Plant a Chwsg](#)
- [Awdurdod Gweithredol Iechyd a Diogelwch](#)
- [Atal a rheoli heintiau](#)

# Cysylltu TGAU Iechyd a Gofal Cymdeithasol, a Gofal plant â chymwysterau Lefel 2 Craidd Gofal, Chwarae, Dysgu a Datblygiad Plant

## Cydraddoldeb, amrywiaeth, a chynhwysiant

Mae'r cymwysterau TGAU a Lefel 2 Craidd i'w rhoi'n rhoi pwyslais ar bwysigrwydd cydraddoldeb, amrywiaeth a chynhwysiant. Mae cymhwyster Craidd Gofal, Chwarae, Dysgu a Datblygiad Plant yn cynnwys strategaethau ar gyfer hyrwyddo'r egwyddorion hyn, fel dulliau sy'n canolbwyntio ar y plentyn, y ddarpariaeth Gymraeg, cynllun gweithredu Cymru wrth-hiliol, a pharchu cefndiroedd diwylliannol. Mae hyn yn cyd-fynd â phwyslais y TGAU ar ofal moesegol a pharch at gefndiroedd amrywiol

Dyma rhai dolenni i gefnogi'r broses ddysgu ac addysgu yn y pwnc hwn:

- [Helpu plant ifanc i feddwl am hil yn y blynyddoedd cynnar - Anna Freud](#)
- [Canllaw i niwrowahaniaeth yn y blynyddoedd cynnar - Anna Freud](#)
- [Creu diwylliant gwrth-hiliol mewn lleoliadau – Pecyn Cymorth Ymarferol i'r rheini sy'n gweithio ym maes gofal plant, y blynyddoedd cynnar a chwarae yng Nghymru - DARPL](#)
- [Adnoddau Dysgu Sylfaen - Hwb](#)
- [Cynllun Gweithredu Cymru Wrth-hiliol](#)
- [Cynllun Gweithredu Cymru Wrth-hiliol – fersiwn pobl ifanc](#)
- [Anabledd Dysgu Cymru](#)
- [Adnoddau yn yr iaith Gymraeg ar gyfer y blynyddoedd cynnar a gofal plant](#)

# Cysylltu TGAU Iechyd a Gofal Cymdeithasol, a Gofal plant â chymwysterau Lefel 2 Craidd Gofal, Chwarae, Dysgu a Datblygiad Plant

## Dulliau sy'n canolbwyntio ar y plentyn ac yn seiliedig ar hawliau

Mae'r cymwysterau TGAU a Lefel 2 Craidd ill dau'n hyrwyddo dulliau sy'n canolbwyntio ar y plentyn. Mae cymhwyster Craidd Gofal, Chwarae, Dysgu a Datblygiad Plant yn rhoi sylw i egwyddorion sy'n ymwneud â hawliau plant, dewis, a rheolaeth, ac mae'r TGAU yn tynnu sylw at sut mae arferion moesegol ym maes iechyd a gofal cymdeithasol yn cefnogi hawliau unigol, ac yn cynnwys dulliau sy'n ystyried safbwyntiau a'r iaith Gymraeg.

Dyma rhai dolenni i gefnogi'r broses ddysgu ac addysgu yn y pwnc hwn:

- [Modiwlau e-ddysgu Gofal Cymdeithasol Cymru](#)
- [Dechrau gyda chryfderau: yr hyn sy'n bwysig wrth gynllunio gofal a chymorth](#)
- [Ymarfer seiliedig ar gryfderau: defnyddio cofnodi achosion i ddangos beth sydd wir o bwys](#)
- [Deddfwriaeth sy'n cefnogi dull gweithredu sy'n seiliedig ar hawliau](#)
- [Comisiynydd Plant Cymru:](#)
- [Hawliau Plant](#)
- [Fideo yn esbonio hawliau plant](#)
- [Dull Gweithredu Seiliedig ar Hawliau Plant](#)
- [Adnoddau i weithwyr proffesiynol](#)

# Cysylltu TGAU Iechyd a Gofal Cymdeithasol, a Gofal plant â chymwysterau Lefel 2 Craidd Gofal, Chwarae, Dysgu a Datblygiad Plant

- Cronfa Ryngwladol y Cenhedloedd Unedig ar gyfer Plant - UNICEF: Confensiwn y Cenhedloedd Unedig ar Hawliau'r Plentyn
- Llywodraeth y DU: Hawliau plant
- Yr NSPCC: Plant a'r gyfraith
- Hawliau dynol: Cyngor ar Bopeth

## Diogelu a chydweithio rhwng asiantaethau

Mae'r cymwysterau TGAU a Lefel 2 Craidd ill dau'n cydnabod pwysigrwydd diogelu plant a chydweithio rhwng asiantaethau. Mae'r TGAU yn cynnwys gweithio gyda sectorau iechyd a gofal cymdeithasol amrywiol, ac mae cymhwyster Craidd Gofal, Chwarae, Dysgu a Datblygiad Plant yn canolbwyntio ar arferion diogelu penodol mewn lleoliadau plant.

Dyma rhai dolenni i gefnogi'r broses ddysgu ac addysgu yn y pwnc hwn:

- NSPCC - Y Gymdeithas Genedlaethol er Atal Creulondeb i Blant
- Gweithdrefnau Diogelu Cymru
- Ap Diogelu
- Canllawiau diogelu
- Y Gwasanaeth Datgelu a Gwahardd
- Rhaglen allgymorth Dechrau'n Deg
- Y prif egwyddorion sy'n sail i'r Ddeddf: llais a rheolaeth, atal ac ymyrryd yn gynnar, llesiant, cyd-gynhyrchu a gwaith amlasiantaeth
- Llunio Dyfodol Trefniadau Diogelu Amlasiantaeth yng Nghymru

# Cysylltu TGAU Iechyd a Gofal Cymdeithasol, a Gofal plant â chymwysterau Lefel 2 Craidd Gofal, Chwarae, Dysgu a Datblygiad Plant

## Adnoddau Gofal Cymdeithasol Cymru: e-ddysgu

### Modiwlau e-Ddysgu Gofal Cymdeithasol Cymru

- Egwyddorion a gwerthoedd ym maes blynyddoedd cynnar a gofal plant rhan 1
- Egwyddorion a gwerthoedd ym maes blynyddoedd cynnar a gofal plant rhan 2
- Iechyd a llesiant ym maes blynyddoedd cynnar a gofal plant rhan 1
- Iechyd a llesiant ym maes blynyddoedd cynnar a gofal plant rhan 2
- Ymarfer Proffesiynol ym maes blynyddoedd cynnar a gofal plant
- Diogelu ym maes blynyddoedd cynnar a gofal plant
- Iechyd a diogelwch ym maes blynyddoedd cynnar a gofal plant
- Diogelu Grŵp A
- Deall Anhwylder Diffyg Canolbwyntio a Gorfywiogrwydd (ADHD)

# Cysylltu TGAU Iechyd a Gofal Cymdeithasol, a Gofal plant â chymwysterau Lefel 2 Craidd Gofal, Chwarae, Dysgu a Datblygiad Plant

## Adnoddau Gofal Cymdeithasol Cymru: tudalennau we

- Prif dudalen we blynyddoedd cynnar a gofal plant Gofal Cymdeithasol Cymru:
- Digwyddiadau a gwybodaeth a rhaglen hyfforddiant blynyddoedd cynnar a gofal plant
- Cymwysterau a fframwaith sefydlu Cymru Gyfan ar gyfer blynyddoedd cynnar a gofal plant
- Diogelu
- Fframwaith sefydlu ar gyfer y blynyddoedd cynnar a gofal plant
- Atal a rheoli heintiau
- Adnoddau yn yr iaith Gymraeg ar gyfer y blynyddoedd cynnar a gofal plant
- Adnoddau blynyddoedd cynnar a gofal plant
- Cerdyn Gweithiwr Gofal
- Llesiant i weithwyr blynyddoedd cynnar a gofal plant
- Ymarfer sy'n seiliedig ar gryfderau a hawliau
- Gwybodaeth a chanllawiau i gyflogwyr a gweithwyr
- Canllaw lleoliad gwaith
- Prentisiaethau



# Cysylltu TGAU Iechyd a Gofal Cymdeithasol, a Gofal plant â chymwysterau Lefel 2 Craidd Gofal, Chwarae, Dysgu a Datblygiad Plant

## Adnoddau eraill

- [Modiwlau awtistiaeth](#)
- [Minded: Hyfforddiant ar-lein hunangyfeiriedig iechyd meddwl / pobl ifanc](#)
- [Y Brifysgol Agored: cyrsiau dysgu agored am ddim](#)
- [Magu plant. Rhowch amser iddo. Eich babi newydd](#)
- [Sut i Leihau'r Risg o SIDS i'ch babi – The Lullaby Trust](#)
- [First steps Nutrition Trust](#)
- [Posterï cymorth cyntaf am ddim – St John Ambulance](#)
- [Eich Beichiogrwydd a'ch Genedigaeth](#)
- [Pob Plentyn Newydd-Anedig Hyd at 2 Oed](#)
- [DARPL Dysgu Proffesiynol: Gofal Plant, Chwarae a'r Blynyddoedd Cynnar](#)
- [Hwb: Cwricwlwm i Gymru](#)
- [Trefniadau cwricwlwm ac asesu ar gyfer lleoliadau meithrin a ariennir nas cynhelir](#)
- [Hwb: Adnoddau](#)
- [SNAP Cymru: Y System Anghenion Addysgol Arbennig](#)
- [Lleferydd, Iaith a Chyfathrebu: canllaw](#)
- [Siarad gyda fi: Llwybr hyfforddi Lleferydd, Iaith a Chyfathrebu Cymru Gyfan](#)
- [Cymru sy'n Ystyriol o Drawma: Adnoddau](#)
- [Niwrowahaniaeth Cymru: Adnoddau ac e-ddysgu](#)
- [Chwarae Cymru: Llyfrgell Adnoddau](#)

# Rhagor o wybodaeth a chymorth rhanbarthol

HDyma'r cysylltiadau rhanbarthol ar gyfer yr ardaloedd canlynol. Byddan nhw'n gallu helpu gan roi cyngor gyrfaoedd ym maes blynyddoedd cynnar a gofal plant.

## **Gogledd Cymru**

Lynn McKinlay:

[lynn.mckinlay@denbighshire.gov.uk](mailto:lynn.mckinlay@denbighshire.gov.uk)

## **Caerdydd a'r Fro**

Joseph Brookes:

[jbrookes@valeofglamorgan.gov.uk](mailto:jbrookes@valeofglamorgan.gov.uk)

## **Powys**

Emily Rippin:

[emily.rippin@powys.gov.uk](mailto:emily.rippin@powys.gov.uk)

## **Gwent**

Chris Hooper:

[chris.hooper@torfaen.gov.uk](mailto:chris.hooper@torfaen.gov.uk) /

Hanna Ross

[Hanna.Ross@torfaen.gov.uk](mailto:Hanna.Ross@torfaen.gov.uk)

(lleoliadau)

## **Gorllewin Cymru**

Leanne McFarland:

[lamcfarland@carmarthenshire.gov.uk](mailto:lamcfarland@carmarthenshire.gov.uk)

## **Gorllewin Morgannwg**

Gwag ar hyn o bryd

## **Cwm Taf Morgannwg**

Gwawr Williams:

[gwawr.williams@rctcbc.gov.uk](mailto:gwawr.williams@rctcbc.gov.uk)



# Cyflwyno pobl ifanc i ofal plant

Oeddech chi'n gwybod ein bod yn darparu cyfleoedd cyffrous i bobl ifanc ymchwilio i yrfa ym maes gofal plant?

Rydyn ni'n cynnig sesiynau gwybodaeth difyr am ddim i gyflwyno pobl ifanc i fyd blynyddoedd cynnar a gofal plant, sy'n faes gwerth chweil. Mae'r sesiynau hyn yn berffaith ar gyfer grwpiau o bobl ifanc a allai fod â diddordeb yn y maes gwaith hwn.

Dewiswch o blith dau gyflwyniad ysbrydoledig:

## **Cyflwyniad 1: Archwilio Byd Gofal Plant Cymru - mae eich Taith yn cychwyn yma**

Dewch i ddarganfod pwysigrwydd gofal plant, y sgiliau angenrheidiol, y dewisiadau posibl o ran gyrfaeodd, a'r llwybrau addysgol sydd ar gael i'ch helpu i gychwyn arni.

# Cyflwyno pobl ifanc i ofal plant

## **Cyflwyniad 2: Cam wrth Gam - datgloi gyrfa eich breuddwydion ym maes blynyddoedd cynnar a gofal plant**

Dyma gipolwg ar sut gall y cymhwyster TGAU lechyd a Gofal Cymdeithasol, a Gofal Plant arwain at yrfa sy'n rhoi boddhad. Dysgwch am y rôl hanfodol y mae gweithwyr gofal plant proffesiynol yn ei chwarae yn natblygiad plant a'r effaith gadarnhaol y gallan nhw ei chael ar fywydau ifanc.

Mae pob cyflwyniad yn para awr a gellir ei gyflwyno ar-lein.

Os hoffech drefnu sesiwn ar gyfer y bobl ifanc rydych chi'n gweithio gyda nhw, anfonwch e-bost atom yn: [introductiontochildcare@socialcare.wales](mailto:introductiontochildcare@socialcare.wales)





# Rhannwch eich adborth a chysylltwch â ni

Rydyn ni'n gobeithio bod yr adnodd hwn wedi bod yn ddefnyddiol i chi.

Byddem wrth ein bodd yn clywed eich barn. Rhannwch eich adborth gyda ni gan ddefnyddio'r ddolen hon: [Adnodd ar gyfer ffurflen adborth athrawon.](#)

## Cysylltwch â ni am y newyddion diweddaraf

Gwefan: [gofalcymdeithasol.cymru](http://gofalcymdeithasol.cymru)

E-bost: [introductiontochildcare@socialcare.wales](mailto:introductiontochildcare@socialcare.wales)

X: [GofCymdeithasol](#)

Facebook: [GofalCymdeithasolCymru](#)

LinkedIn: [GofalCymdeithasolCymru](#)

